

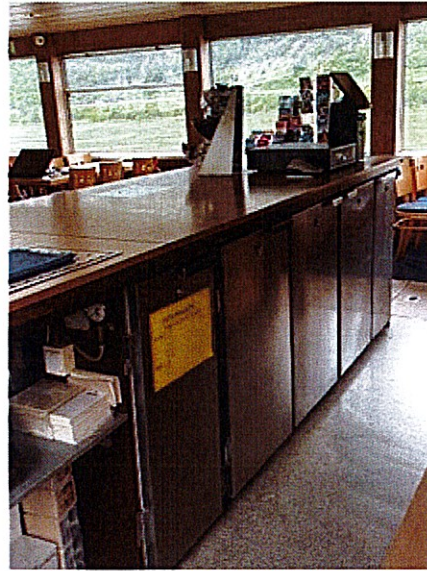


Technische Daten:

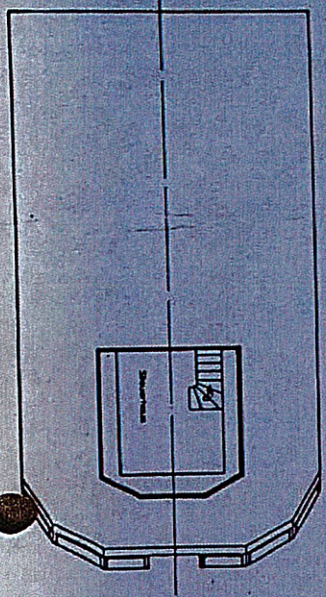
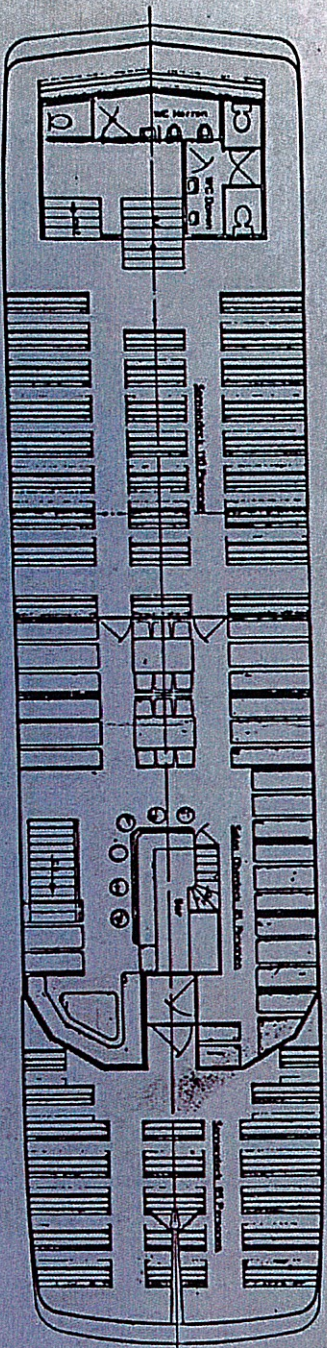
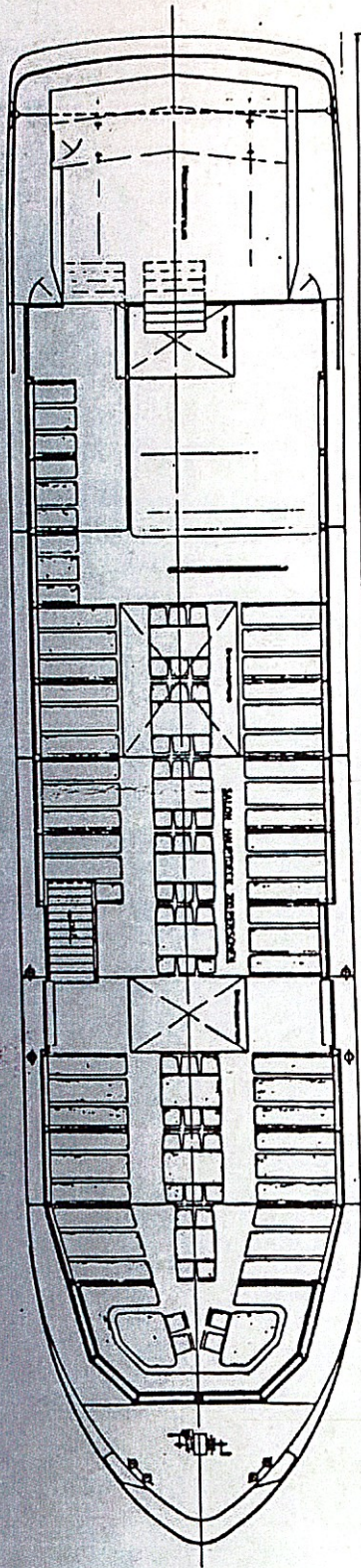
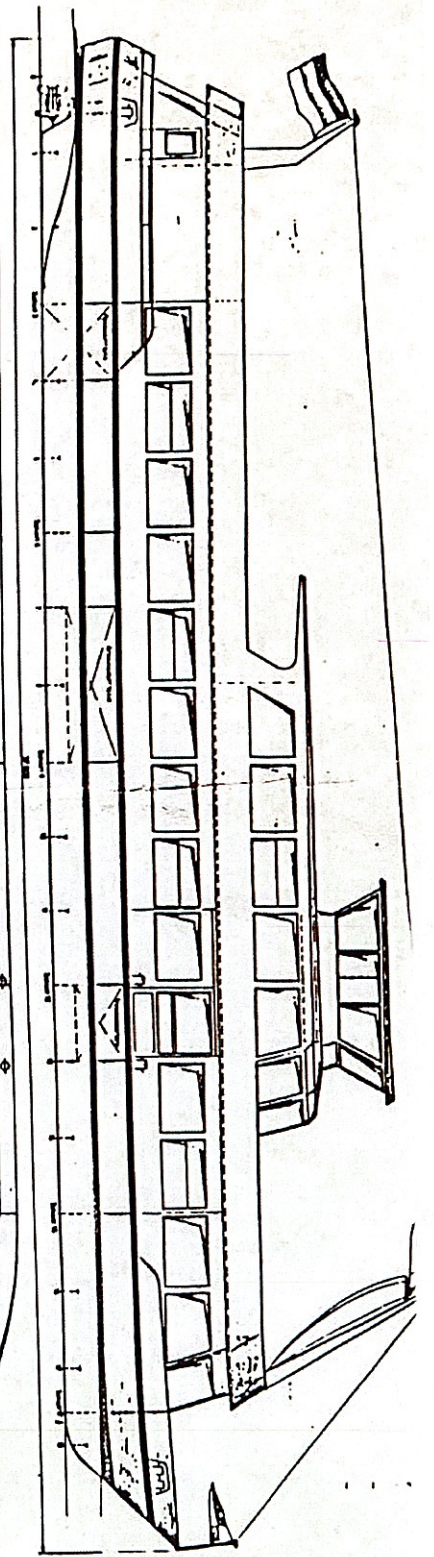
Bauwerft:	Schiffswerft Schmidt, Oberwinter-Remagen
Baujahr:	1985
Fahrzeug:	Fahrgastschiff
Amtliche Schiffsnummer:	04305950
Länge über alles	37,80 m
Breite über alles:	8,20 m
Tiefgang:	1,20 m
Hauptmotor:	2 x MAN D 2866 LXE 47 221 kW bei 1800 U/min
Antrieb:	2 x Schottel-Ruder-Propeller SRP 150
Stromaggregate:	1 x IVECO EPM NEF 45-60 62 kW bei 1500U/min
Personenzahl:	420 Pers.
Salon unten:	150 Pers.
Salon oben:	50 Pers.
Ausstattung: .	Warmwasserheizung, Küche. siehe Bilder

MS „Liebenstein“









HAUPTABMESSUNGEN

Länge über alles 37,80 m
 Länge in der DWL 33,75 m
 Breite über alles 6,20 m
 Breite auf Sporn 7,70 m
 Sillenhöhe 1,65 m
 Tiefgang 0,80 m - 1,20 m
 Fahrgastzahl 100 - 500 Pers.

SCHIFFSWERFT SCHMIDT GmbH
 Schiffstr. 24, 54679 Remscheid-Greinerth. Tel. 02127 2174
 Fax 02127 2174
 1 98

Plan	CM 270
Scale	1:50
Proj. No.	CM 270
Proj. Date	1998

GENERAL PLAN
FAHRTABMESSUNGEN